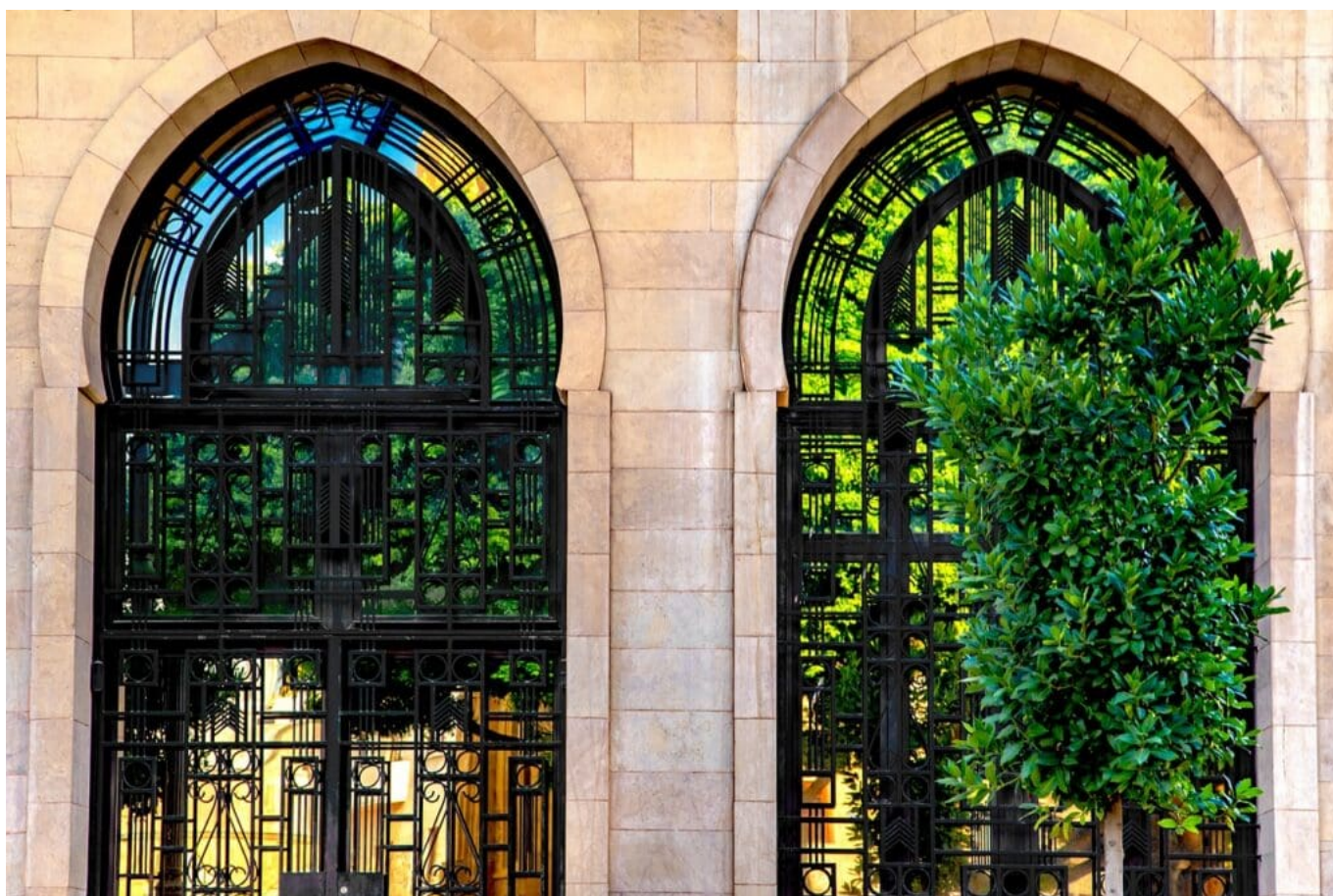


Tierra de Cedros

Historia, belleza natural y hospitalidad de su gente



 DESDE 2054€

 7 DÍAS

Itinerario

Día 1 MADRID / BARCELONA - BEIRUT

Salida en vuelo de línea regular con destino Beirut. Reunión y asistencia por nuestros representantes a su llegada. Nuestro representante esperará a los pasajeros después del mostrador de inmigración, antes de recoger el equipaje, y los acompañará a nuestro segundo representante que espera en la sala de llegadas con el cartel del evento, que los acompañará a la espera de coche / bus. Resto del día libre. Alojamiento GEMS HOTEL BEIRUT

Día 2 BEIRUT - DEIR EL QAMAR - BIETEDDINE

Desayuno en el hotel . 09 .00 horas, Reúnase en el lobby para reunirse con su guía acompañante y comenzar la excursión . Visite Beirut, la capital, la ciudad más grande del Líbano y una de las ciudades más antiguas del mundo . La visita de las ruinas antiguas en el centro de la ciudad recientemente renovado es muy impresionante : antiguas mezquitas, iglesias antiguas, la gran serie, baños romanos, junto con tiendas modernas y antiguas, edificios, restaurantes y hoteles... Proceda a visitar el museo nacional que abarca tesoros de los sitios que visitará, y de muchos otros sitios y tesoros más pequeños repartidos por la tierra libanesa, en las montañas, en los valles y cerca de las costas del mar. Conduzca a través de las montañas libanesas para llegar a Beiteddine , un pequeño pueblo que es la capital administrativa del distrito de Shouf. La ciudad es conocida por el Palacio Beiteddine , que alberga un famoso Festival internacional de verano . La visita al palacio incluye una

exposición de mosaicos, el Museo de Armas, algunas salas reales muy distinguidas, jardines reales y mucho más . El día continúa hacia el «Monasterio de la Luna» de Deir al Qamar, un pueblo cercano que consiste en casas de piedra con techos de tejas rojas . Deir al Qamar fue anteriormente la capital y la residencia de los gobernadores del Líbano . También es notable por la mezquita Fakhreddine del siglo XX (la mezquita más antigua del Monte Líbano), la iglesia maronita de Saydet el Talle se remonta al siglo XV, el Palacio Fakhreddine II y muchos otros palacios históricos y edificios administrativos . Deir al Qamar es conocida como la Capital de los Emires . Todos los orígenes religiosos vivían allí y la ciudad tenía una mezquita, sinagoga e iglesias cristianas . Regreso al hotel . Tiempo libre .

Alojamiento GEMS HOTEL BEIRUT

Día 3 BAALBECK TEMPLES-BODEGA-ANJAR RUINS

Desayuno en el hotel. 08.00hrs Reúnase en el lobby para reunirse con su guía acompañante y comenzar la excursión. Diríjase hacia la ciudad del sol, Baalbek se encuentra a unos 87 km de Beirut, con casi 2:10 horas en coche. Baalbeck, contado entre las maravillas del mundo antiguo, alberga los templos romanos más grandes y nobles jamás construidos, también se encuentran entre los mejor conservados. La visita incluye los templos de Júpiter, Baco y Venus, la piedra de la mujer embarazada (la piedra más grande de todos los tiempos), una lista de monolitos romanos y una lista de registros arquitectónicos antiguos. Proceda a

visitar Anjar, a unos 47 km de Baalbeck, con casi 55 minutos en coche. Es completamente diferente de cualquier otra experiencia arqueológica que tenga en el Líbano. Anjar es exclusivamente un período, el omeya. Puede ver el Tetra-pilón, una entrada monumental con cuatro puertas, los baños públicos, el Cardo-Maximus bordeado de tiendas y runas y atracciones adicionales. A su regreso a Beirut, una parada en una bodega para degustar un vino producido en el Líbano, original de la zona de Bekaa. Regreso al hotel. Tiempo libre. Alojamiento en el hotel.

Alojamiento GEMS HOTEL BEIRUT

Día 4 JEITA GROTTO-LADY OS HARISSA-BYBLOS

Desayuno en el hotel. 09.00 horas, Reúnase en el lobby para reunirse con su guía acompañante y comenzar la excursión. Diríjase hacia Jeita grutas, ubicada a unos 21 km de Beirut, con casi 45 minutos en coche. Las Grutas de Jeita son un sistema de dos cuevas de piedra caliza separadas, pero interconectadas, que abarcan una longitud total de casi 9 kilómetros (5.6 millas). La cueva inferior solo se puede visitar en barco, ya que canaliza un río subterráneo que proporciona agua potable a más de un millón de libaneses. En 1958, los espeleólogos libaneses descubrieron las galerías superiores a 60 metros (200 pies) sobre la cueva inferior, que se han acomodado con un túnel de acceso y una serie de pasarelas para permitir el acceso seguro de los turistas sin alterar el paisaje natural. Las galerías superiores albergan la estalactita conocida más grande del mundo. Las galerías están compuestas por una serie de cámaras, la más grande de las cuales alcanza un máximo de 120 metros (390 pies). Además de ser un símbolo nacional libanés y un importante destino turístico, las grutas de Jeita

desempeñan un importante papel social, económico y cultural en el país. Proceda a visitar el monte de Harissa, donde se encuentra la estatua de nuestra Señora del Líbano, siendo uno de los santuarios más importantes del mundo en honor a la Virgen María. La Virgen María extiende sus manos hacia Beirut. El santuario de Nuestra Señora del Líbano atrae a millones de fieles tanto cristianos como musulmanes de todo el mundo. El 50 aniversario en 1954 fue también el centenario del establecimiento de la Inmaculada Concepción. El santo papa Juan Pablo II visitó a Nuestra Señora del Líbano en 1997. Proceda a visitar la ciudad de Byblos, que se cree es la primera ciudad de Fenicia, ocupada primero entre 8800 y 7000 a. C. Se cree que Byblos es la ciudad continuamente habitada más antigua del mundo. Es un sitio del patrimonio mundial de la UNESCO. La visita de Byblos ofrece el descubrimiento de su castillo de los cruzados, el puerto viejo con el castillo del mar, la iglesia de San Juan, el antiguo zoco, las columnatas romanas y el anfiteatro. Un paseo por la ciudad de Byblos y algo de tiempo libre para descubrir tiendas de recuerdos y cafeterías locales siempre ha sido una parte muy admirada del día. Regreso al hotel. Tiempo libre. Alojamiento en el hotel.

Alojamiento GEMS HOTEL BEIRUT

Día 5 LOS CEDROS - BCHARREH - MONASTERIOR DE SAINT ANTOINE

Desayuno en el hotel. 08.00hrs Reúnase en el lobby para reunirse con su guía acompañante y comenzar la excursión. Diríjase hacia el bosque de los Cedros, ubicado a unos 115 km de Beirut, con casi 02.40 horas en coche. Es uno de los últimos vestigios de los extensos bosques del cedro que alguna vez prosperaron en el Monte Líbano en la antigüedad. Simplemente conocido

como «Los cedros del Señor», este asentamiento turístico en la gama más alta de Líbano es uno de los lugares más dramáticamente hermosos del país. Su pieza central es un antiguo bosque de cedros, un árbol sinónimo de milenios con el propio Líbano. Justo debajo de los cedros, se encuentra la hermosa ciudad de Bcharreh, lugar de nacimiento y entierro de Gibran Khalil Gibran, el famoso poeta, filósofo y pintor del Líbano. Una parada en el camino para tener una imagen panorámica del majestuoso valle de Qadisha que abarca muchas cuevas naturales que se han utilizado como refugios y lugares de entierro desde el período Paleolítico. Las primeras comunidades cristianas que huían de la persecución encontraron refugio en la Qadisha. En 1998, la UNESCO agregó el valle a la lista de sitios del Patrimonio Mundial debido a su importancia como el sitio de algunos de los primeros asentamientos monásticos cristianos en el mundo, y su continuo ejemplo de la fe cristiana primitiva. Proceda a visitar el monasterio de San Antonio, el convento maronita más impresionante de Qadisha que ofrece una experiencia espiritual e histórica única. Regreso al hotel, tiempo libre.

Alojamiento GEMS HOTEL BEIRUT

Día 6 SIDON-TIRO

Desayuno en el hotel . 08 .00 horas, Reúnase en el vestíbulo para reunirse con su guía acompañante y comenzar la excursión . Diríjase hacia Tiro, ubicado a unos 84 km al sur de Beirut, fundado a principios del tercer milenio

antes de Cristo . Se sabe que es el lugar de nacimiento de «Europa», sus hermanos «Cadmus » y «Phoenix», así como Elissa , fundadora y reina de «Cartago» . Tiro originalmente consistía en un asentamiento continental y una modesta ciudad isleña que se encontraba a poca distancia de la costa . La visita de la ciudad muestra la calle principal con columnas, el sarcófago, las columnas antiguas, los baños públicos, el Arco del Triunfo, el hipódromo y muchos más tesoros . Proceda a visitar Sidón, ubicado a unos 35 km de Tiro . Sidon es uno de los nombres famosos de la historia antigua, y el más misterioso, ya que su pasado ha sido trágicamente dispersado y saqueado . El Castillo del Mar de Sidón es lo más importante para ver, fue construido por los cruzados como una fortaleza de la Tierra Santa . Es uno de los sitios arqueológicos más destacados en la ciudad portuaria de Sidón . Es un centro comercial ocupado con el ambiente agradable y conservador de una pequeña ciudad . Desde la época persa se la conocía como la ciudad de los jardines e incluso hoy está rodeada de plantaciones de cítricos y bananos . Regreso al hotel, tiempo libre .

Alojamiento GEMS HOTEL BEIRUT

Día 7 BEIRUT-MADRID

Desayuno en el hotel. Salida del hotel a la hora acordada para el traslado al aeropuerto para tomar el vuelo de regreso. Llegada a España y fin del viaje y de nuestros servicios...

¿Qué incluye?

- Billetes de avión de vuelo internacional de la compañía Turkish Airlines.
- Asistencia en el aeropuerto a la llegada
- Traslado de ida y vuelta aeropuerto - hotel - aeropuerto en autobús con aire acondicionado
- 6 noches de alojamiento y desayuno en el hotel elegido
- El programa detallado con tarifas de entrada a todos los sitios mencionados, asistencia de guía de habla hispana durante los recorridos y transporte en vehículo de lujo. 5 días
- Seguro de viaje

Precio

Temporada 1

Del 1 Febrero al 30 Junio 24

Del 1 Septiembre al 25 Diciembre 24

Precios por persona en habitación doble 2.054 €

Temporada 2

Del 15 Julio al 20 Agosto 24

Precios por persona en habitación doble 2.437 €

Temporada 3

Del 1 al 14 Julio 24

Del 21 al 31 Agosto 24

Precios por persona en habitación doble 2.293 €

Notas

Las tasas aéreas son aproximadas (315 €) y están incluidas en el precio . Se reconfirmarán el día de la emisión de los billete.

Precios cotizados en Hotel 4*. Consultar en otra categoría de hoteles 5* o 5* Lujo

Solicitar reserva

DIRECCIÓN

Plaza Circular 8, 47005 Valladolid

TELÉFONO

983 15 70 20

EMAIL

lagunaviajes@gmail.com

WEB

lagunaviajes.com



LAGUNA VIAJES